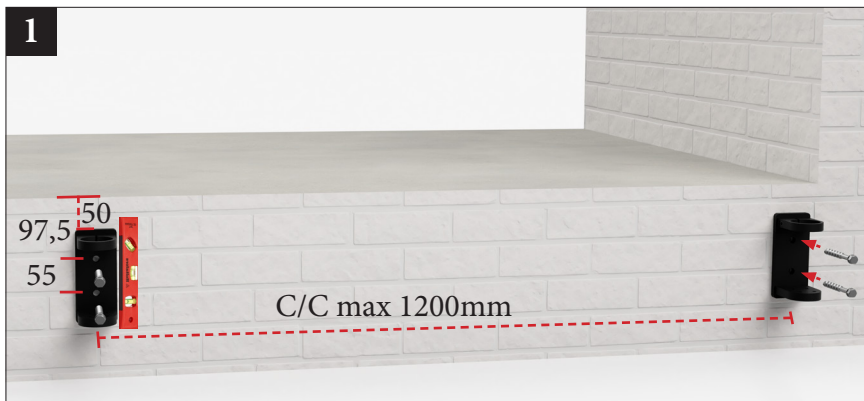
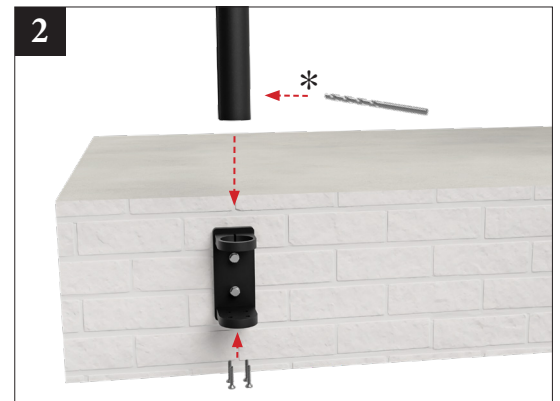


Rexal Round

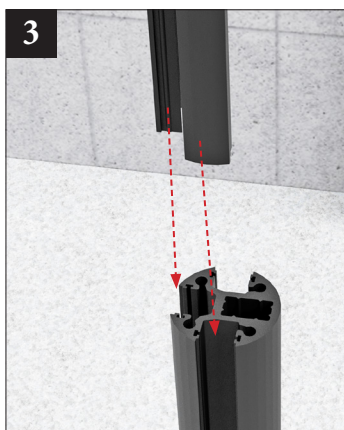
Sidomontering utan handledare



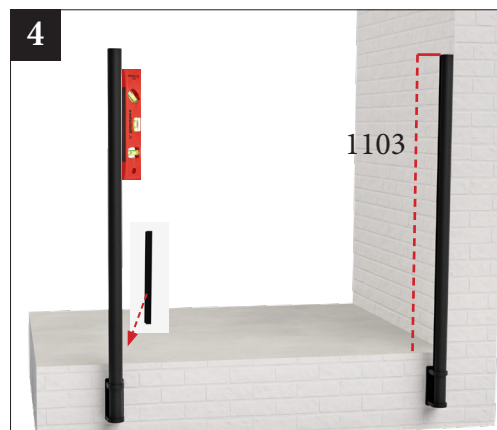
Börja med att mäta och markera ut var stolparna ska sitta och montera sedan stolpfästena i underlaget. Notera att c/c avståndet mellan stolparna får vara maximalt 1200mm.



För ner stolpen i stolpfästet. Skruva fast de fyra nedre skruvarna med stolpen.
*Om stolparna lämnas utan glasmontering behöver de dräneras genom att borra 6mm hål 10mm från nederkant.



Montera de heltäckande täckprofilerna i de spår som inte ska användas för glas.



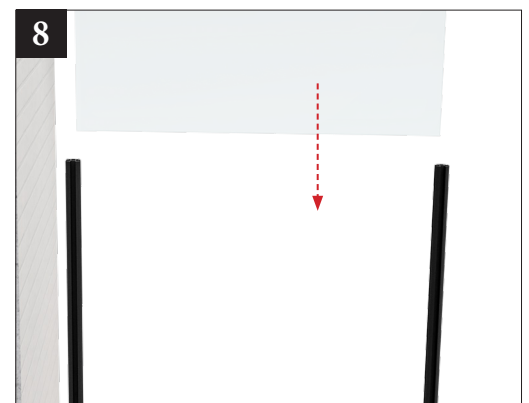
Kontrollera att avståndet mellan golv och ovkant stolpe är 1103mm. För ner 178mm täckprofilen i glasspåret. Spänn fast stolpen med insexskruven på sidan av stolpfästet. Kontrollera så att stolpen är helt i lod. Om stolpen lutar från eller emot underlaget måste man shimsa mellan stolpfästet och underlaget.



Lägg distansen i glaskanalen innanför täckprofilen. Distansen fungerar som extra stöd för glaset.

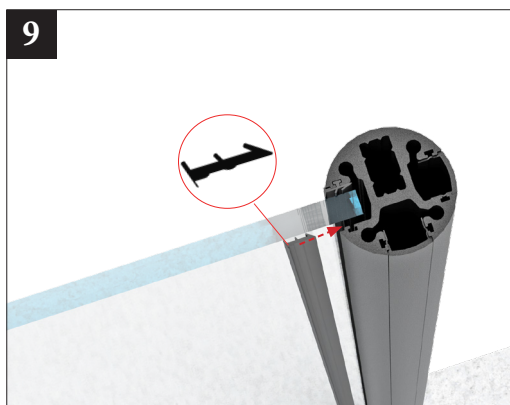


Montera spårgummit i spåret som är mot räckets utsida.



För glaset uppifrån ner i glaskanalen.

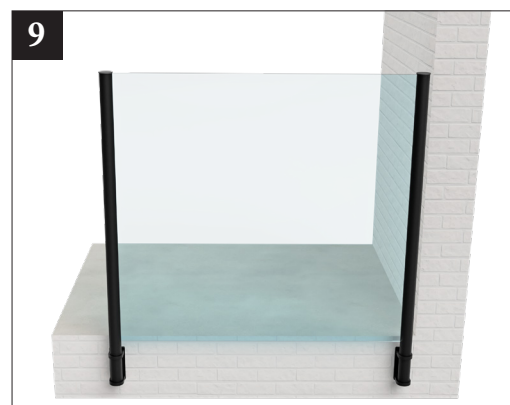
Rexal Round sidomontering utan handledare



9
Tryck i killisten på motstående sida om spårgummit. Använd såpavatten för enklare montering.



10
Limma fast ändlocken med lim för aluminium typ Turbo Tack 291.



9
Nu är ditt glasrärke färdigt!
Putsa glaset och njut av utsikten!

Rexal Round information

